

**Psykososiaalisten menetelmien onnistunut
käyttöönotto lasten ja nuorten palveluissa**
*Käyttöönoton valmisteluvaihe - kulmakivenä
suunnittelu*

16.6.2025, Webinaarisarja 2/4



OHJELMA

- 13.00 Tervetuloa ja webinaarin avaus, asiantuntija **Katja Hautamäki**, Itla
- 13.05 Käyttöönnoton valmisteluvaihe – kulmakivenä suunnittelu ja vaiheen tueksi kehitetyt työkalut, kehittämispäällikkö **Miia Stähle**, Itla
- 13.40 Käyttöönottosuunnitelma lasten ja nuorten psykososiaalisten menetelmien käyttöönoton tukena, kehittämiskoordinaattori **Heljä Pirkkala**, Pirkanmaan hyvinvointialue
- 14.05 TAUKO
- 14.15 Miten käyttäytymisen muutosta tulisi tukea ja johtaa? Erikoistutkija **Minttu Palsola**, THL
- 14.45 Loppukeskustelu ja palaute, asiantuntija Katja Hautamäki, Itla
- 15.00 Webinaari päättyy



Webinaaria ei tallenneta. Diat julkaistaan sovituilta osin webinaarin sivulla mahdollisimman pian.

Psykososiaalisen menetelmän käyttöönotto

Valmistelu

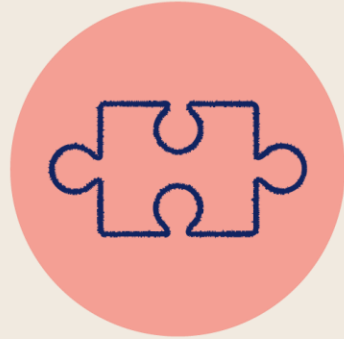
Suunnitelmallinen käyttöönotto eli implementointi

- ”Implementointi on tavoitteellista toimintaa, jonka avulla menetelmä otetaan käyttöön suunnitelmallisesti ja mahdollisimman selkeänä prosessina.” *
 - Psykososiaalinen menetelmä voi olla esimerkiksi interventio, toimintamalli tai ohjelma.



* muk. Kouvonen ym. (2023) Miten onnistun implementoinnissa

Käyttöönottopolku



1. Kartoitus

Aloitetaan yhteistyö ja menetelmien kartoitus.

Ma 26.5
Klo 13-15



2. Valmistelu

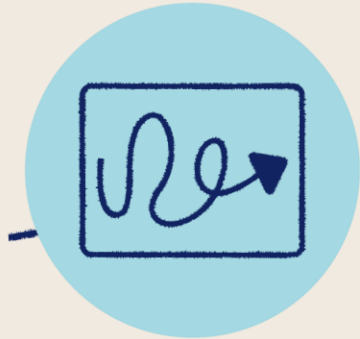
Suunnitellaan käyttöönotto huolellisesti.



3. Toteutus

Aloitetaan psykososiaalisen menetelmän käyttö.

Ma 25.8.
Klo 13-15



4. Ylläpito

Ylläpidetään ja tuetaan menetelmän käyttöä

Ma 29.9.
Klo 13-15

Suunnitelmallisen käyttöönoton hyödyt

Mitä hyötyä on suunnitelmallisesta käyttöönotosta?

Erialaisten toimintamallien, menetelmien, prosessien ja järjestelmien käyttöönoton johtaminen kuuluu esihenkilön tehtäviin. Oletkin hyvin todennäköisesti työssäsi jo toteuttanut käyttöönottoa, vaikkeet olisikaan kiinnittänyt siihen erityistä huomiota. Mutta miksi suunnitelmalliseen käyttöönottoon kannattaisi kiinnittää huomiota ja mitä hyötyä siitä on eri näkökulmista katsoen?



Asiakas

- Parhaaseen mahdolliseen tietoon perustuva menetelmä saadaan osaksi palveluvalikoimaa.
- Palvelut ovat asiakkaan näkökulmasta sujuvia ja vaikuttavia.



Työntekijä

- Käyttöönoton suunnitelmallinen toteuttaminen yhdessä työntekijöiden kanssa vahvistaa motivaatiota ja tukee työhyvinvointia.
- Työntekijä tietää, mitä on sovittu ja mitä häneltä odotetaan.



Esihenkilö ja johtaja

- Huolellinen suunnittelu helpottaa käyttöönoton johtamista ja selkeyttää vastuita.
- Suunnittelu auttaa tunnistamaan, ennaltaehkäisemään ja hallitsemaan mahdollisia riskejä.
- Ajanhallinta helpottuu, kun käyttöönottoon liittyvät yllättävät tilanteet ja tulipalojen sammuttelu eivät vie aikaa.



Organisaatio ja palvelujärjestelmä

- Menetelmä juurtuu todennäköisemmin pitkäaikaiseen käyttöön ja tavoitellut pitkän tähtäimen hyödyt saavutetaan. Käyttöönottoon käytetyt resurssit eivät mene silloin hukkaan.
- Hanketyössä tai muutoin kehitettyjen tuotosten integroituminen osaksi palveluita on myös yhteiskunnallisesti kannattavaa.

itla.fi/implementointi

itla

- **Asiakas**
 - Palveluiden laatu ja sujuvuus
- **Työntekijä**
 - Motivaation ja osaamisen vahvistuminen
 - Työhyvinvoinnin parantuminen
- **Esihenkilö ja johtaja**
 - Suunnittelu selkiyttää vastuita ja johtamista
 - Haasteiden ennakointi ja niihin varautuminen
- **Organisaatio ja palvelujärjestelmä**
 - Investointi tuo hyötyjä ja kannattaa
 - Yhteiskunnallinen vaikuttavuus

itla

KERTAUS: YHTEISTYÖ ON KARTOITUSVAIHEEN KULMAKIVI

- **Yhteisen vision määrittäminen**
 - Organisaation sisäinen keskustelu tarpeista
 - Tavoitellun muutoksen määrittäminen
 - Yhteiseen tavoitteeseen sitoutuminen
 - Kytkeminen strategiaan
- **Mahdollisten menetelmien kartoittaminen**
 - Yhteistyö menetelmän kouluttaja- ja/tai ylläpitäjätahon kanssa
 - Koulutussuunnittelu
 - Olemassa olevan osaamisen huomiointi
- **Päätös menetelmän käyttöönotosta**
 - Menetelmä ei aina ole oikea ratkaisu
- **Implementointitiimien nimeäminen**
 - Vastuut, tehtävät ja roolit käyttöönottoprosessin aikana



ETENEMME KÄYTTÖÖNOTTOPOLULLA: KÄYTTÖÖNOTON VALMISTELU

- **Implementointitiimit ***
 - Johdon työryhmän strateginen vastuu menetelmien kokonaisuudesta ja käyttöönotto päätöksestä
 - Suunnitelmallisuus
 - Eri näkökulmien huomiointi ja yhteistyö
- **Varmistetaan rakenteelliset edellytykset** menetelmän käyttöönotolle
 - Tiimirakenteet
 - Tarvittavat resurssit (työaika, rahat, työtilat, työtarvikkeet etc.)
- **Koulutussuunnittelu**
 - Ketä koulutetaan ja milloin?
 - Koulutuksen sisältö ja rakenne
 - Uusien työntekijöiden koulutussuunnittelu
 - Kertaus- ja täydennyskoulutukset



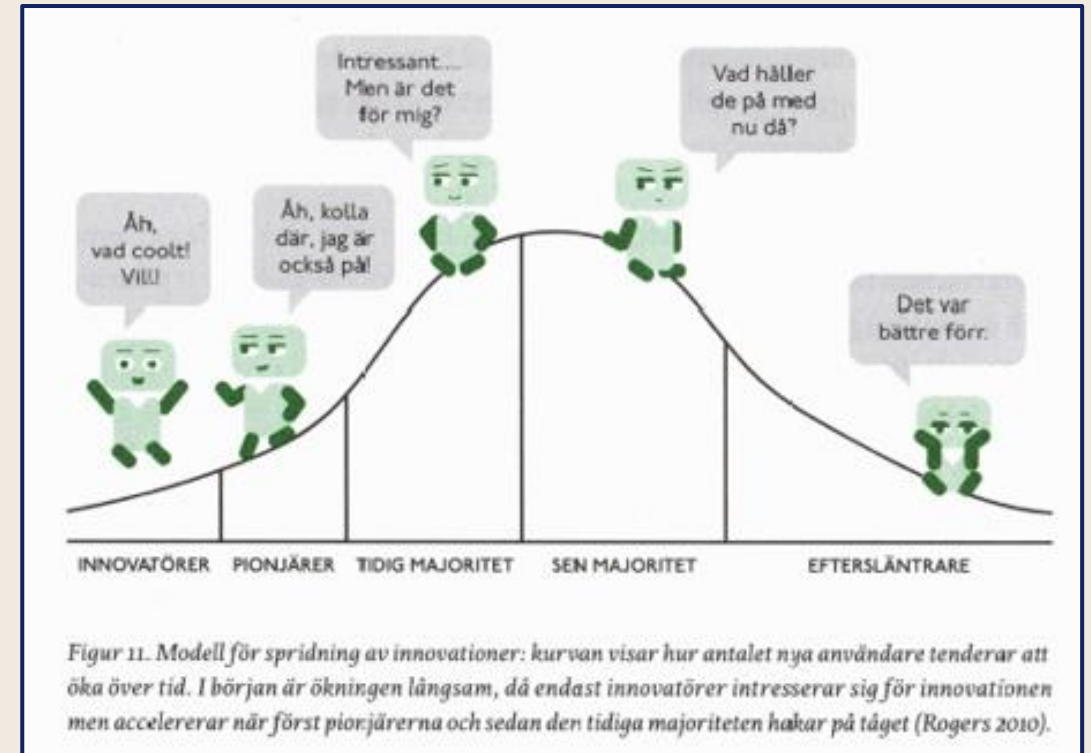
* Lue lisää tiimeistä [täältä](#)

**Kasvun
tuki**
Varhaisen
tuen tietolähde

itla
Itsenäisyyden
juhlavuoden
lastensäätiö

KÄYTTÖNOTON EDISTÄJÄT, HIDASTAJAT JA TOIMENPITEET

- **Käyttönoton edistäjät ja vauhdittajat**
 - Yhteisesti tunnustettu ja tunnistettu tarve uudelle menetelmälle tai toimintatavalle
 - Riittävät resurssit on turvattu
 - Tavoitteet on asetettu selkeäksi ja ”miksi?” kysymykseen osataan vastata
- **Käyttönoton hidastat ja esteet, esim.**
 - Menetelmän ei nähdä vastaavan tarpeeseen
 - Menetelmän ei koeta olevan ”helppokäyttöinen”
 - Menetelmä ei sovellu suunniteltuun toimintaympäristöön
- **Toimenpiteet ja ratkaisut**
 - Vuorovaikutus ja keskustelu
 - Vahvistetaan suunnitellusti hyvää
 - Ratkotaan yhteistyössä
 - Kirjataan käyttöönottosuunnitelmaan



TUKISIVUSTO ONNISTUNEeseen KÄYTTÖÖNOTTOON



- Tietoa, tukea ja työkaluja sujuvamman ja onnistuneemman käyttöönottoprojektin toteutukseen
- Pohjautuu implementointiteorioihin ja –tutkimukseen, mutta on käytännönläheinen ja Suomen palvelujärjestelmään sovitettu kokonaisuus
- Tieto on sovellettavissa eri toimintaympäristöihin ja palveluihin
- Hyvinvointialueiden johtajat, esihenkilöt, kehittäjät, työntekijät ja muut implementoinnista innostuneet!

[Itla.fi/implementointi](https://itla.fi/implementointi)

**Kasvun
tuki**
Värhaisen
tuen tietolähde

itla
Itsenäisyyden
juhluvuoden
lastensäätiö

KÄYTTÖÖNOTTOSUUNNITELMA

- **Miksi?**
 - Suunnitelma auttaa varmistamaan, että menetelmä otetaan käyttöön hallitusti ja suunnitelmallisesti.
 - Sitä tulee tarkastella säännöllisesti ja tarvittaessa päivittää.
 - Ei ole henkilöriippuvainen ja tieto säilyy vaikka ihmiset vaihtuisivat
- **Kuka?**
 - Implementointitiimit
 - Johdon työryhmä
 - Käyttöönottotiimi
- **Miten?**
 - Etenee vaiheittain
 - Suunnitellaan koko prosessi
 - Täytettävä pdf-tiedosto
 - Tallenna yhteiselle työskentelyalustalle
 - Tulosta dokumentiksi
 - Voi yhdistää muita työkaluja
 - Menetelmäluotain
 - Tehtävälistat
 - Hidastajien tunnistamis- ja ratkaisutyökalu



Käyttöönottosuunnitelma

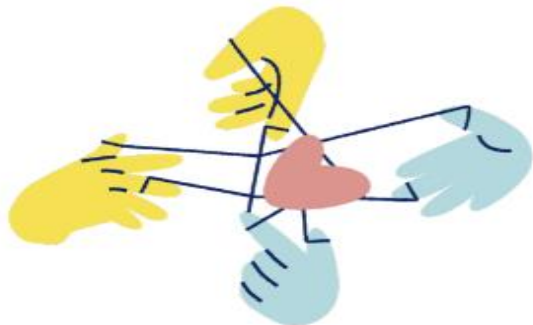
Psykososiaalisen menetelmän
käyttöönoton tueksi



**Kasvun
tuki**
Varhaisen
tuen tietolähde

itla
Itsenäisyyden
juhlavuoden
lastensäätiö

Mistä tietää, että psykososiaalisen menetelmän käyttöönotto on onnistunut?



Menetelmä sopii asiakkaille

Lapset, nuoret tai perheet hyötyvät menetelmästä ja kokevat saavansa siitä apua.



Sitoutuneet työntekijät

Menetelmä on hyväksytty työntekijöiden keskuudessa, ja he haluavat käyttää menetelmää.



Menetelmä pysyy samana

Työntekijät käyttävät menetelmää koulutuksessa opetetulla tavalla, eikä menetelmä muunnu käytössä erilaiseksi.



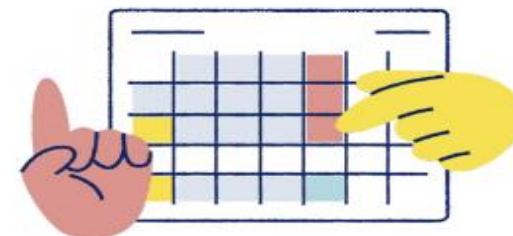
Sopii työnkuvaan

Menetelmää pystytään käyttämään osana työntekijöiden työnkuvia ja organisaation palveluketjuja.



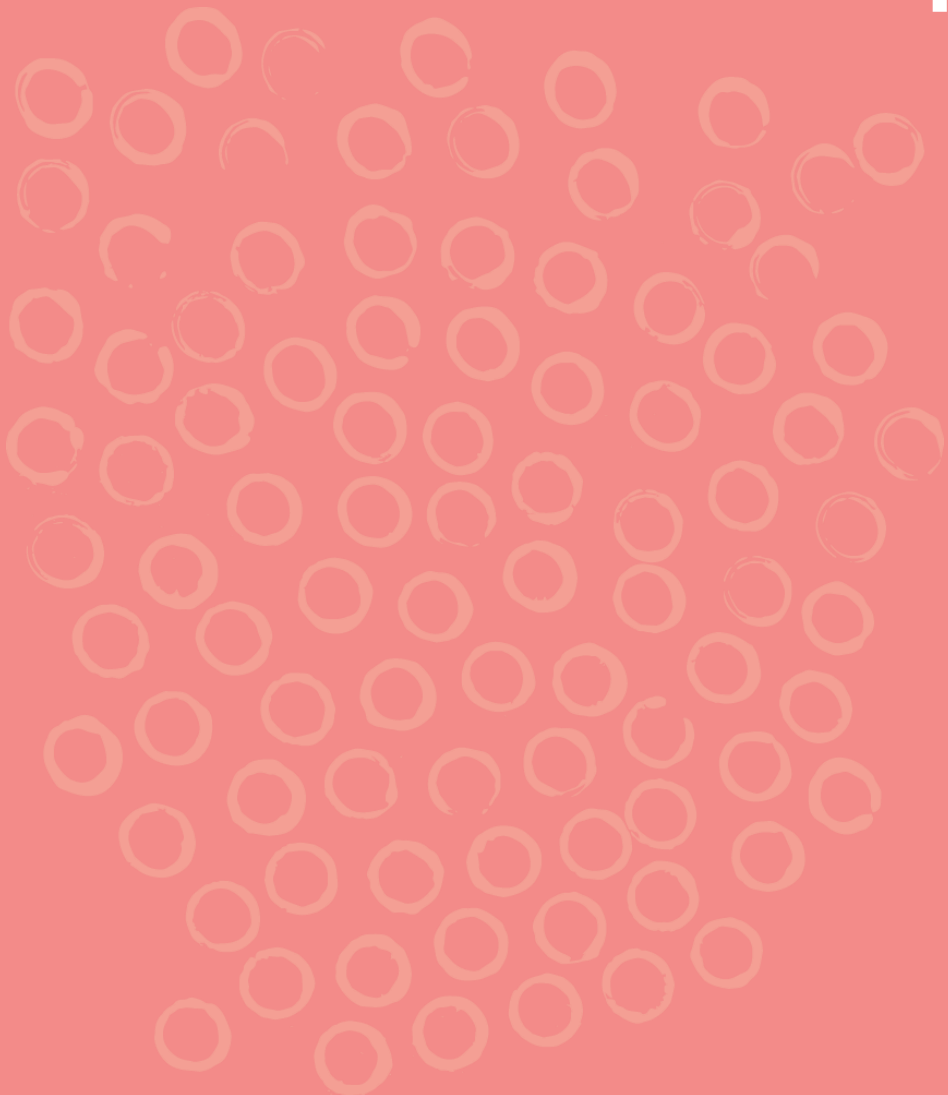
Hyvin käytössä

Työntekijät käyttävät menetelmää aktiivisesti. Käyttö näkyy johdon seuraamissa tilastoissa ja kuuluu työntekijöiden puheissa.



Riittävät resurssit

Menetelmän pitkäaikaiseen käyttöön on varattu riittävästi resursseja, kuten aikaa, työvälineitä ja tarvittavaa tukea.



Käyttöönottosuunnitelma lasten ja nuorten psykososiaalisten menetelmien käyttöönoton tukena

Kehittämiskoordinaattori
Heljä Pirkkala,
Pirkanmaan hyvinvointialue

TAUKO

14.05-14.15



**Kasvun
tuki**
Väihaisen
tuen tietolähde

itla
Itsenäisyyden
juhlavuoden
lastensäätiö



Miten käyttäytymisen muutosta tulisi tukea ja johtaa?

Erikoistutkija
Minttu Palsola, THL

Itla.fi/implementointi

Tulossa

Webinaarisarja jatkuu
(klo 13-15)

- 25.8., 29.9.
- Sisällöt tarkentuvat – ennakoilmoittaudu **täältä**
- **Teemavarikot** (klo 8-9)
- Lyhyesti onnistuneesta implementoinnista
- Ilmoittaudu mukaan **täältä**

Opi lisää:

”Onnistu näyttöön perustuvien menetelmien implementoinnissa” – **verkkokurssi täällä**

”Miten onnistun implementoinnissa?” – **implementointiopas täällä**

Uutisia:

Implementointitiimien malli auttaa selkiyttämään psykososiaalisten menetelmien käyttöönottoon liittyviä vastuita - Itla

Lukuvinkit

”Menetelmien suunnitelmallinen käyttöönotto tarvitsee tuekseen tiimin” – Helmi Heinosen **blogi täällä**.

”Terapiatakuu tulee – on avainhetki varmistaa sen hyöty lapsille ja nuorille”

Outi Linnaranta & Miia Stähle **THL-blogi täällä**.

Tilaa Itlan uutiskirjeitä **täältä**

Ole yhteydessä!

Miia Stähle
Kehittämispäällikkö,
Itla
miia.stahle(at)itla.fi

Päivämäärä talteen!
1.10. klo 12-16 webinaari
**”Kuvittele, jos...
kokemukset
psykososiaalisten
menetelmien
käyttöönotosta olisivat
olleet tiedossa jo viisi
vuotta sitten”**
Lue lisää!

Loppukeskustelu ja webinaarin päätös

Annathan meille palautetta!